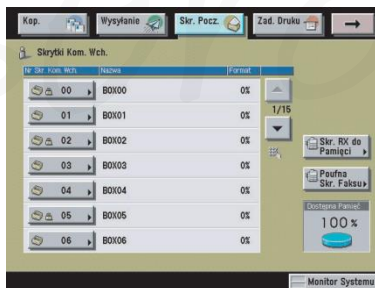




Canon iR 3570 / iR 4570



SPECYFIKACJA:

Szybkość kopiowania/ drukowania:

A4: 35 str./min. czarno-białe (iR3570)
45 str./min. czarno-białe (iR4570)

A3: 22 str./min. czarno-białe (iR3570/iR4570)

Rozdzielczość:

Skanowanie 600dpi x 600dpi
Kopiowanie 1200dpi x 600dpi
Drukowanie 2400dpi x 600dpi

Powiększenie:

Zoom 25 do 400%
Stały 25%, 50%, 71%, 100%, 141%, 200%, 400%

Dupleks Jednoprzebiegowy

Gramatura papieru:

Kaseta 64 do 80g/m²
Podajnik ręczny 64 do 128g/m²

Pojemność papieru:

550 arkuszy x 4 kasety (80g/m²)
Podajnik ręczny 50 arkuszy (80g/m²)

Czas uzyskania pierwszej kopii:

Tryb czarno-biały 3,9 sek.

Jednostka centralna:

Procesor Canon 300Mhz
Pamięć 512 MB
Dysk twardy 20GB

Interfejs:

Ethernet (100Base-TX/10Base-T)

Zasilanie:

230V AC, 50Hz

Pobór mocy:

Maks. 1kW

Wymiary (szer./dł./wys.):

565 x 700 x 761mm

Waga:

Okolo 70kg

PODAJNIK ORYGINAŁÓW DADF – N1:

Rozmiar papieru:

A3, A4, A4R, A5, A5R

Gramatura papieru:

Oryginał jednostronny 42 do 128g/m²

Oryginał dwustronny 50 do 128g/m²

Kopiuwanie:

A4: 35 obr./min.

Skanowanie:

A4: 45 obr./min. 300dpi/600dpi

Maks. liczba oryginałów:

50 arkuszy (80g/m²)



PODAJNIK PAPIERU – Y2:

Rozmiar papieru:

A3, A4, A4R, A5R

Pojemność papieru:

550 arkuszy (80g/m²) x 2 kasety

Gramatura papieru:

64 do 80g/m²



KARTA WYSYŁANIA W KOLORZE – B1:

Prędkość skanowania:

A4: 45 obr./min. 300dpi/600dpi

Rozdzielczość skanowania:

100dpi, 200 x 100dpi, 200dpi, 200 x 400dpi, 300dpi, 400dpi, 600dpi

Format plików:

Pojedynczy: TIFF, PDF

Wielostronny: TIFF, PDF

Odbiorcy:

E-Mail/Internet FAX (SMTP), PC (SMB, FTP, NCP), iWDM

Książka adresowa:

LDAP, lokalna (maks. 1800)



KARTA DRUKOWANIA UFR II – E3:

Obsługiwane systemy operacyjne:

Windows 2000/XP/Server2003/Vista/7/8

Mac OSX (10.4.9 lub późniejszy)

PDL:

UFR II

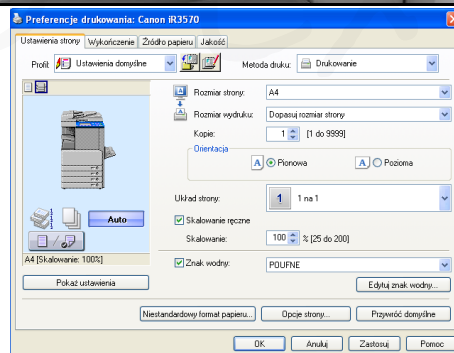
Protokół sieciowy:

TCP/IP (LPD/Port9100/IPP/IPPS/SMB/FTP), IPX/SPX (NDS, Bindery),

AppleTalk

Sterownik skanera:

Sieciowy sterownik TWAIN (150 do 600dpi skala szarości /czarno-biała)



WYPOSAŻENIE DODATKOWE (opcja)

WEWNĘTRZNY SEPARATOR PRAC – D1:



FINISZER ZSZYWAJĄCY – S1:

Pozycja zszywacza:

W rogu

Liczba tac:

Jedna taca (druga taca w opcji)

Wydajność zszywacza:

A4: 50 arkuszy

A3: 30 arkuszy

Pojemność tacy:

A4, A5, A5R: 1000 arkuszy

A3, A4R: 500 arkuszy



FINISZER ZSZYWAJĄCY – Q3:

Pozycja zszywacza:

W rogu, podwójnie

Liczba tac:

Dwie tace

Wydajność zszywacza:

A4: 50 arkuszy

A3: 30 arkuszy

Pojemność tacy:

A4, A5, A5R: 1000 arkuszy

A3, A4R: 500 arkuszy



MODUŁ WYKAŃCZANIA GRZBIETOWEGO – Q4:

+

JEDNOSTKA DZIURKUJĄCA – L1/N1:

Rozmiar papieru:

A3, A4R

Wydajność zszywacza:

1 do 15 arkuszy (60 strony, 64-80g/m²)

Wymiary (szer./dł./wys.):

Zszywacz 536 x 657 x 1036mm

Wykańczarka broszur 648 x 657 x 1036mm



KARTA DRUKOWANIA UFRII/PCL/PS – E1:

Obsługiwane systemy operacyjne:

Windows 2000/XP/Server2003/Vista/7/8

Mac OSX (10.4.9 lub późniejszy)

PDL:

UFRII, PCL5e/6, PostScript3 Emulation

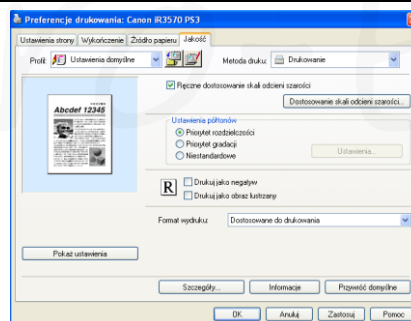
Protokół sieciowy:

TCP/IP (LPD/Port9100/IPP/PPS/SMB/FTP), IPX/SPX (NDS,Bindery),

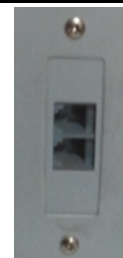
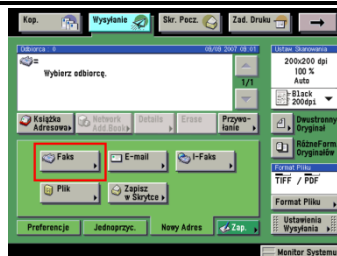
AppleTalk

Sterownik skanera:

Sieciowy sterownik TWAIN (150 do 600dpi skala szarości /czarno-białe)



KARTA FAKSU SUPER G3 – D1:



Ksero-Ex

Ul. Andrzeja Wajdy 5

58-300 Wałbrzych

Tel. kom.: 604 529 186

Tel. kom.: 604 529 205

Tel./Fax.: (74) 84 235 00

E-mail: biuro@ksero-ex.pl

